

GUIA COMPLETO DE ORTODONTIA

APARELHOS INVISÍVEIS E SEUS CUIDADOS



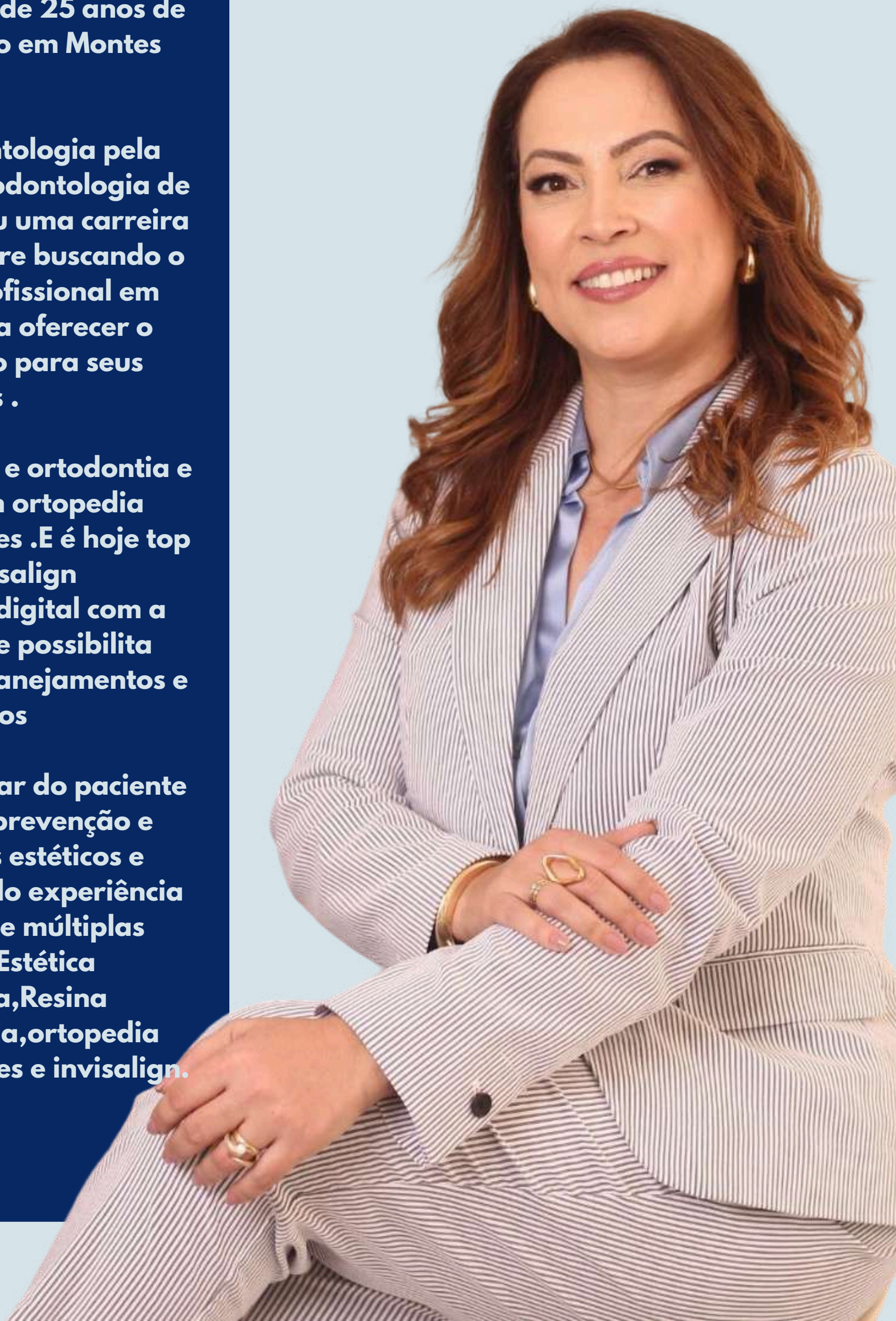
A Dra Rita de Cássia Fagundes é uma cirurgia dentista altamente qualificada com mais de 25 anos de experiência atuando em Montes Claros

Graduada em Odontologia pela faculdade federal de odontologia de Diamantina .Construiu uma carreira sólida e diversa sempre buscando o aprimoramento profissional em diversas áreas,para oferecer o melhor tratamento para seus pacientes .

Dra Rita é especialista e ortodontia e pós graduando em ortopedia funcional dos maxilares .E é hoje top doctor da invisalign

Trabalha com fluxo digital com a tecnologia Itero que possibilita maior precisão nos planejamentos e tratamentos

Seu foco é no bem estar do paciente como um todo ,na prevenção e criação de sorrisos estéticos e funcionais combinando experiência ,tecnologia digital e múltiplas formações em Estética dental,dentística,Resina composta,ortodontia,ortopedia funcional dos maxilares e invisalign.



CAPITULO 1

INTRODUÇÃO

Se você já pensou em alinhar o sorriso, mas não quer usar um aparelho metálico tradicional, este ebook é para você!

Os aparelhos invisíveis revolucionaram a ortodontia, oferecendo uma opção discreta, confortável e eficiente para quem deseja corrigir os dentes sem comprometer a estética.

Aqui, vou te explicar tudo o que você precisa saber sobre essa tecnologia inovadora, seus benefícios e os cuidados essenciais para um tratamento bem-sucedido.



CAPITULO 2

O QUE SÃO ALINHADORES INVISÍVEIS?

Os alinhadores invisíveis são dispositivos removíveis, feitos sob medida para cada paciente, utilizando um material transparente e discreto. Possuem maior flexibilidade, resistência e previsibilidade nos movimentos dos dentes.

Diferente dos aparelhos fixos tradicionais, eles não possuem fios ou bráquetes, tornando o tratamento muito mais confortável.

Principais características:

- **Feitos sob medida para cada paciente.**
- **Removíveis para alimentação e higiene.**
- **Transparentes e praticamente imperceptíveis.**
- **Confortáveis, sem estruturas metálicas.**
- **Planejados digitalmente, garantindo previsibilidade nos resultados.**

Conheça o alinhador invisível:



CAPITULO 3

QUANDO SÃO INDICADOS?

Os alinhadores transparentes são indicados para corrigir desalinhamentos dentários e problemas de mordida de forma discreta e confortável.

Podem tratar diversos tipos de problemas ortodônticos, incluindo:

- **Dentes apinhados (falta de espaço na arcada dentária).**
- **Diastemas (espaços entre os dentes).**
- **Mordida cruzada (quando os dentes superiores encaixam por dentro dos inferiores).**
- **Mordida aberta (quando há um espaço entre os dentes superiores e inferiores ao morder).**
- **Mordida profunda (quando os dentes superiores cobrem excessivamente os inferiores).**
- **Mordida desalinhada (casos leves a moderados).**



Zello
Odonto

CAPITULO 4

PARA QUEM SÃO INDICADOS?

Os alinhadores invisíveis são indicados para:

- **Adultos e adolescentes que desejam um tratamento discreto.**
- **Pessoas com rotinas flexíveis, já que os alinhadores exigem disciplina para serem usados pelo menos 20 a 22 horas por dia.**
- **Pacientes que não querem aparelhos fixos metálicos por questões estéticas ou de conforto.**
- **Quem busca mais facilidade na higiene bucal, pois os alinhadores podem ser removidos para escovação e alimentação.**



**Zello
Odonto**

CAPITULO 5

BENEFÍCIOS DOS ALINHADORES INVISÍVEIS

Muitas pessoas adiam o tratamento ortodôntico por receio da aparência do aparelho tradicional.

Com os alinhadores invisíveis, isso não é mais um problema!

Além da estética, eles trazem várias outras vantagens:

1. Discrição total

Os alinhadores são transparentes e passam praticamente despercebidos no dia a dia. Você pode sorrir sem preocupação!

2. Conforto superior

Sem fios ou peças metálicas, os alinhadores evitam machucados na boca e são bem mais confortáveis.

3. Higiene bucal facilitada

Como são removíveis, você pode escovar os dentes e passar fio dental normalmente, evitando cáries e doenças gengivais.

4. Menos visitas ao dentista

Diferente dos aparelhos fixos, que exigem manutenções frequentes, os alinhadores precisam apenas de consultas periódicas para acompanhamento.

5. Tecnologia de ponta

O planejamento digital permite prever todo o tratamento antes mesmo de iniciar, garantindo resultados mais precisos e personalizados.



CAPITULO 6

COMO FUNCIONA O TRATAMENTO?

O processo para conquistar o sorriso dos sonhos com os alinhadores invisíveis é simples e eficiente:

1. Avaliação inicial

Na primeira consulta, analisamos seu sorriso e verificamos se os alinhadores são a melhor opção para o seu caso.

2. Planejamento digital personalizado

Utilizamos escaneamento 3D para criar um modelo digital dos seus dentes e planejar cada etapa do tratamento.

3. Produção dos alinhadores

Com base no planejamento, seus alinhadores são confeccionados sob medida.



4. Uso diário e troca gradual

Cada alinhador deve ser usado entre 20 e 22 horas por dia e trocado a cada 10 a 15 dias, conforme orientação.

5. Acompanhamento periódico

Agendamos consultas regulares para monitorar seu progresso e fazer ajustes, se necessário.



CAPITULO 7

CUIDADOS ESSENCIAIS COM OS ALINHADORES INVISÍVEIS

Para garantir o sucesso do seu tratamento, é essencial seguir algumas recomendações:

1. Faça uso correto:

Use os alinhadores pelo tempo recomendado (mínimo 20 horas por dia).

Remova apenas para comer e higienizar os dentes.

2. Higienize corretamente:

Lave os alinhadores com água fria e sabão neutro.

Evite escová-los com creme dental abrasivo, pois pode danificar o material.

Sempre escove os dentes antes de recolocar os alinhadores.

Para garantir o sucesso do seu tratamento, é essencial seguir algumas recomendações:

3. Armazene com cuidado:

Guarde no estojo sempre que não estiver usando.

Evite deixá-los expostos ao calor excessivo.

4. Cuidado com bebidas pigmentadas:

Café, chá, vinho e refrigerantes podem manchar os alinhadores.

Se for consumir essas bebidas, retire os alinhadores antes.

CAPITULO 8

DÚVIDAS FREQUENTES

O tratamento com alinhadores invisíveis dói?

Pode haver um leve desconforto nos primeiros dias com cada novo alinhador, mas é bem mais suave do que os aparelhos tradicionais.

Posso comer com os alinhadores?

Não! Os alinhadores devem ser removidos antes das refeições para evitar danos e acúmulo de resíduos. Comer com eles pode comprometer sua estrutura e eficácia no tratamento.



Quanto tempo dura o tratamento?

A duração do tratamento varia conforme a complexidade do caso e a resposta individual ao uso dos alinhadores. Em média, pode durar de 6 a 24 meses.

Todo mundo pode usar alinhadores invisíveis?

Os alinhadores invisíveis são indicados para a maioria dos casos, mas uma avaliação odontológica é essencial para confirmar a adequação ao seu tratamento.



CAPITULO 9

CONCLUSÃO

Os alinhadores invisíveis representam uma solução moderna, discreta e confortável para a correção do alinhamento dentário.

Além de sua estética aprimorada em relação aos aparelhos convencionais, eles proporcionam maior praticidade, uma vez que podem ser removidos durante as refeições e a higiene bucal, facilitando a manutenção da saúde oral.

Com um planejamento digital personalizado, os alinhadores oferecem previsibilidade nos resultados e menor impacto na rotina do paciente. Além disso, o tratamento costuma ser mais confortável, já que os alinhadores aplicam forças gradativas e suaves sobre os dentes, reduzindo o desconforto associado aos aparelhos tradicionais.

Na Clínica Dra. Rita de Cássia Fagundes, priorizamos um **atendimento individualizado, garantindo que cada paciente receba um plano de tratamento adequado às suas necessidades e expectativas.**

****Agende sua consulta** e descubra como os alinhadores invisíveis podem transformar o seu sorriso com eficiência, conforto e discrição.**

**Esperamos
que este
ebook tenha
esclarecido
suas
dúvidas!**

**Um sorriso
bonito
e saudável
está
ao seu
alcance.**

